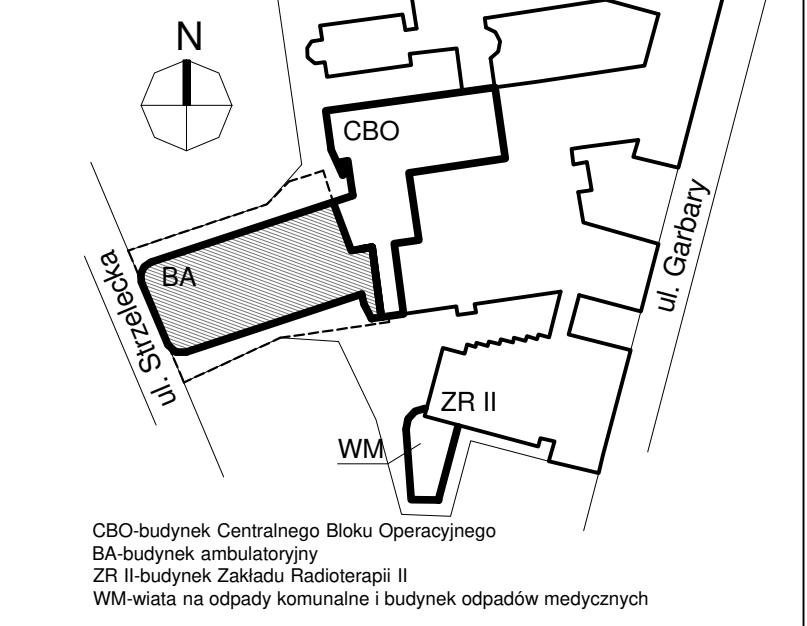


|  |  |                      |
|--|--|----------------------|
| 1501   | SEKRETARIAT                                | 11.4 m <sup>2</sup>  |
| 1502   | PRZEBIERALNIA/LAZIENKA                     | 3.9 m <sup>2</sup>   |
| 1503   | POKÓJ BADAŃ                                | 14.2 m <sup>2</sup>  |
| 1504   | POKÓJ BADAŃ USG                            | 7.0 m <sup>2</sup>   |
| 1505   | POKÓJ BADAŃ                                | 14.1 m <sup>2</sup>  |
| 1506   | PRZEBIERALNIA/LAZIENKA                     | 3.9 m <sup>2</sup>   |
| 1507   | SEKRETARIAT                                | 11.4 m <sup>2</sup>  |
| 1508   | PRZEBIERALNIA/LAZIENKA                     | 3.9 m <sup>2</sup>   |
| 1509   | POKÓJ BADAŃ                                | 14.2 m <sup>2</sup>  |
| 1510   | POKÓJ BADAŃ USG                            | 7.0 m <sup>2</sup>   |
| 1511   | POKÓJ BADAŃ                                | 14.2 m <sup>2</sup>  |
| 1512   | PRZEBIERALNIA/LAZIENKA                     | 3.9 m <sup>2</sup>   |
| <b>GABINETY REZERWOWE</b>                          |  |                      |
| 1513   | POCZĘKALNIA                                | 13.5 m <sup>2</sup>  |
| 1514   | GABINET LEKARSKI                           | 11.9 m <sup>2</sup>  |
| 1515   | GABINET LEKARSKI                           | 11.8 m <sup>2</sup>  |
| <b>PORADNIA CHOROŃ ONKOL. PRZEWODU POKARMOWEGO</b> |  |                      |
| 1516   | GABINET LEKARSKI                           | 24.4 m <sup>2</sup>  |
| 1517   | SEKRETARIAT                                | 11.9 m <sup>2</sup>  |
| 1518   | GABINET LEKARSKI                           | 26.0 m <sup>2</sup>  |
| 1519   | GABINET ZABIEGOWY STOMIJNY                 | 23.8 m <sup>2</sup>  |
| 1520   | PRZEBIERALNIA/LAZIENKA                     | 6.2 m <sup>2</sup>   |
| <b>PORADNIA BRACHYTHERAPII</b>                     |  |                      |
| 1521   | GABINET LEKARSKI                           | 16.3 m <sup>2</sup>  |
| 1522   | PRZEBIERALNIA                              | 1.8 m <sup>2</sup>   |
| 1523   | SEKRETARIAT                                | 14.1 m <sup>2</sup>  |
| <b>PORADNIA RADIOTERAPII I URO</b>                 |  |                      |
| 1524   | PRZEBIERALNIA                              | 2.4 m <sup>2</sup>   |
| 1525   | LAZIENKA                                   | 1.9 m <sup>2</sup>   |
| 1526   | GABINET LEKARSKI                           | 19.2 m <sup>2</sup>  |
| 1527   | SEKRETARIAT                                | 9.4 m <sup>2</sup>   |
| 1528   | GABINET LEKARSKI                           | 19.1 m <sup>2</sup>  |
| 1529   | LAZIENKA                                   | 4.8 m <sup>2</sup>   |
| 1530   | PRZEBIERALNIA                              | 4.1 m <sup>2</sup>   |
| <b>POMIESZCZENIA WSPÓLNE</b>                       |  |                      |
| 1530   | KIATKA SZCZODRA                            | 21.8 m <sup>2</sup>  |
| 1531   | HOL-KOMUNIKACJA POZIOMA+PUNKT INFORMACYJNY | 175.7 m <sup>2</sup> |
| 1532   | TOALETA PERSONELU                          | 4.3 m <sup>2</sup>   |
| 1533   | TOALETA PERSONELU                          | 3.4 m <sup>2</sup>   |
| 1534   | MAGAZYN                                    | 8.4 m <sup>2</sup>   |
| 1535   | POMIESZCZENIE SPOŁNE                       | 7.9 m <sup>2</sup>   |
| 1536   | PUNKT POBRAN                               | 7.8 m <sup>2</sup>   |
| 1537   | POK. NA DOPADY                             | 4.3 m <sup>2</sup>   |
| 1538   | TOALETA DLA MĘCZYZN                        | 4.8 m <sup>2</sup>   |
| 1539   | TOALETA DLA KOBIEC                         | 3.0 m <sup>2</sup>   |
| 1540   | TOALETA DLA NIEPEŁNOSPRAWNYCH              | 4.0 m <sup>2</sup>   |
| 1541   | POMIESZCZENIE PORZĄDKOWE                   | 4.1 m <sup>2</sup>   |



**PROJEKT WYKONAWCZY**  
ROZBUDOWY WIELKOPOLSKIEGO CENTRUM ONKOLOGII W KIERUNKU UL. STRZELECKIEJ O BUDYNEK AMBULATORYJNY WRAZ Z PRZEBUDOWĄ I ROZBUDOWĄ ISTNIEJĄCEGO BUDYNKU CENTRALNEGO BLOKU OPERACYJNEGO I DOBUDOWĄ DO ISTNIEJĄCEGO BUDYNKU ZAKŁADU RADIOTERAPII II WIATY NA ODPADY KOMUNALNE Z WBUDOWANIEM BUDYNKIEM ODPADÓW MEDYCZNYCH ORAZ ZAGOSPODAROWANIEM POŁUDNIOWO-ZACHODNIEJ CZĘŚCI TERENU SZPITALA I NIEZBĘDNĄ INFRASTRUKTURĄ TECHNICZNĄ

**TOM III ZAMIENNY**  
PROJEKT BUDYNKU AMBULATORYJNEGO

**CZĘŚĆ 1 ARCHITEKTURA**

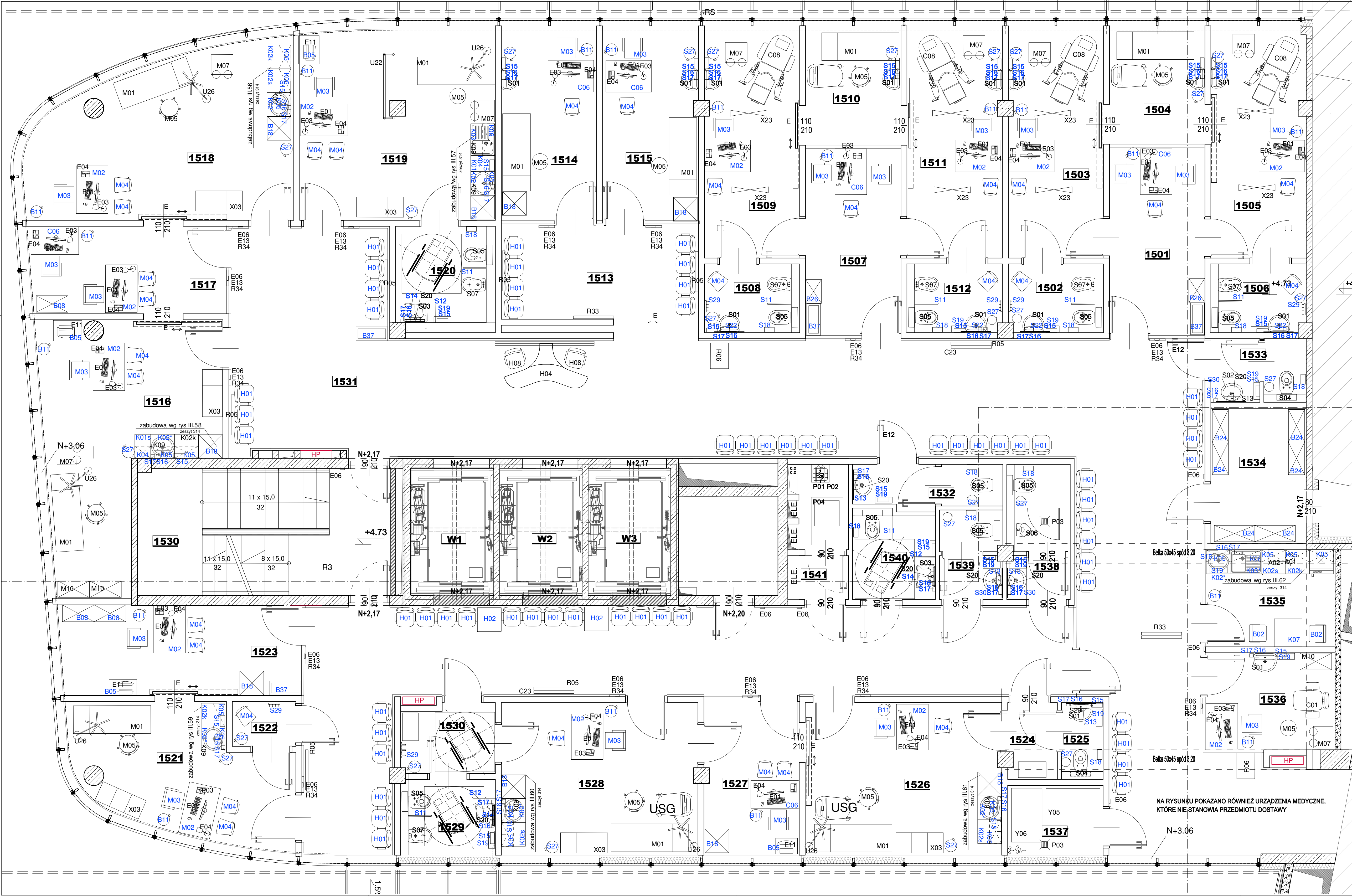
ZESZYT 314z WYPOSAŻENIE

**Investor:**  
WIELKOPOLSKIE CENTRUM ONKOLOGII  
ul. Zamieńska 45, 61-806 Poznań  
tel. (0-61) 852 00 00, fax. (0-61) 852 19 48  
www.wco.pl

**Jednostka projektowa:**  
AUTORSKA PRACOWNIA ARCHITEKTURY CAD SP. Z O.O.  
ul. Zamieńska 45, 04-158 Warszawa  
tel. 740 11 45, 740 11 50, fax. 879 84 20  
e-mail: apacad@pro.onet.pl, www.apacad.pl

**Projektant:**  
mgr inż. arch. Krzysztof Popiński St. 56/84  
mgr inż. arch. Grzegorz Cieniawa

**Rysunek:**  
Numer rysunku: III.3Z  
Nazwa rysunku: RZUT I PIĘTRA



NA RYSUNKU POKAZANO RÓWNIŻ URZĄDZENIA MEDYCZNE, KTÓRE NIE STANOWIĄ PRZEDMIOTU DOSTAWY